

# STATEMENT

Francisco Javier morales galante

En los primeros tanteos sobre la pintura, mi curiosidad se centraba en crear unas especies de metáforas ilustrativas, unas formas de surrealismo colorido que expresaban una clara búsqueda relacionada con el arte. El ansia de crear, una serie de obras inacabadas de agradables colores y fácil interpretación.

Poco a poco estas ideas fueron desvaneciéndose, quizás por el fácil acogimiento o porque esa búsqueda ya había concluido.

En estos trabajos se muestra el efecto de la indiferencia sobre el colectivo o sociedad hacia la que nos dirigimos. Los colores predominantes en ellas son el azul de Prusia y el carmín de granza, cuando descubrí estos colores me suscitaban esa conexión entre ambos, debían establecerse juntos en estas obras. Tiempo después aprendí que estos colores nacen del mismo pigmento.

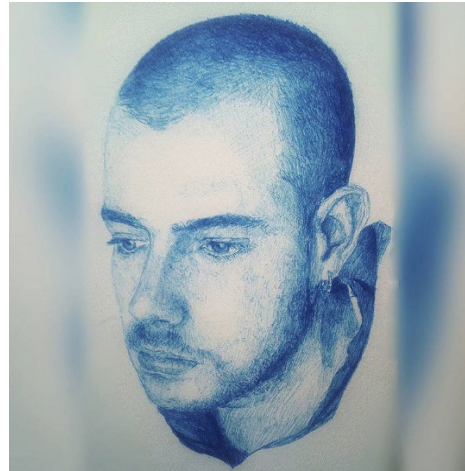
El primero representa el frío, la noche, temas inmorales y amorales. El carmín representa lo vivo, la pasión y fuerza, lo humano, el colectivo. Temas mitológicos y fabulescos confluyen en lugares aislados, fríos, oscuros y estériles. Las figuras representadas se tornan como Siluetas fantasmagóricas y grotescas.

Suelo usar el óleo en su mayoría para estos trabajos por su colorido y pastosidad, pero al principio del proceso cuento con acrílicos por su versatilidad ya que son más fáciles de corregir.

Los soportes en los que trabajo son tela o madera, indiferentemente, aunque tengo cierta predilección por los soportes de madera ya que pueden soportar un tratamiento más violento.

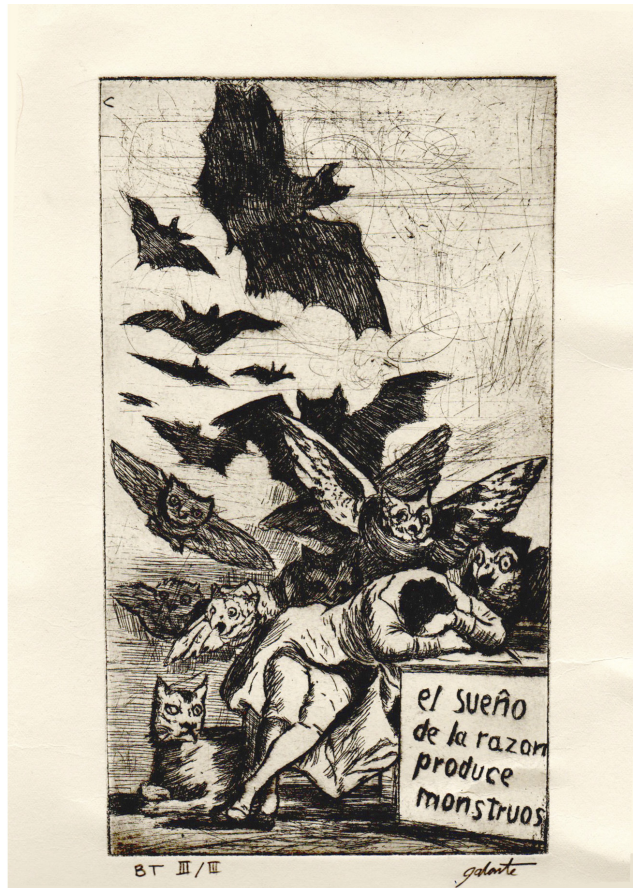


galante



**TRABAJOS**





P.E I/II

galante



